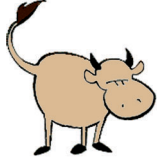


Efficacité du système

Troupeau

Race Limousine



Chargement : 1,8 UGB/ha de SFP

1,79 UGB/ha SFP

Coûts d'élevage du troupeau

268,54 €/UGB



Fourrages

Concentrés

Coûts vétérinaires

Autres frais d'élevage

Coûts de reproduction

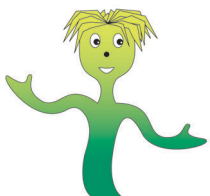
Alimentation

- Autonomie en pâturage et céréales
 - 90 T de foin (achat 20 à 30 T, fauche de 15-20 ha)
 - 40 T de paille (consommation en fourrage et litière)
 - 30 T de céréales
 - 5 T de pois (achetés)
- soit environ 2 T de MS stockées et consommées / UGB**

Production

- 3 veaux de boucherie (106 kg carcasse)
- 16 taurillons (428 kg de carcasse)
- 1 génisse (330 kg de carcasse)
- 5 vaches de réformes (374 kg carcasse)

Commercialisation



- En circuit classique
- En vente directe à la ferme et en boucherie via l'association l'Herbagère (10-12 taurillons / an en caisse)
- Label Limousin : 7 €/kg