

**ECONOMIES D'ENERGIE  
FAISONS VITE  
ÇA CHAUFFE**

# Les économies d'énergies à la ferme

Tracteur  
Laiterie  
Bilan azote  
Pâturage  
Légumineuses  
Bâtiments

## Maîtriser son Bilan Azote

- Introduire des légumineuses dans la rotation
- Planter des couverts végétaux pièges à nitrates
- Utiliser les outils de pilotage de la fertilisation avec des objectifs de rendements facilement atteignables
- Valoriser d'abord les engrais de ferme

## Réduire sa consommation électrique

- Récupérer la chaleur produite par le tank pour l'eau chaude sanitaire
- (80% d'économie maximum)** ou installer un pré-refroidisseur de lait
- (50% d'économie)** Entretien et nettoyer régulièrement les matériels électriques
- Bien dimensionner les moteurs et appareils aux besoins

## Privilégier pour les bâtiments des solutions économiques et écologiques...

- ...pour la construction et la mise aux normes :
- utiliser des Bio-matériaux (bois, paille, chanvre...)
- recourir aux énergies renouvelables (solaire, biomasse)
- bien réfléchir à la conception (maximiser l'éclairage et la ventilation naturels, soigner l'isolation)

## Optimiser l'utilisation du matériel agricole

- 25% d'économie**
- Entretien et régler les moteurs
- Conduire de manière souple
- Adapter l'outil et la puissance au travail
- Simplifier les itinéraires techniques

## Privilégier les cultures pérennes...

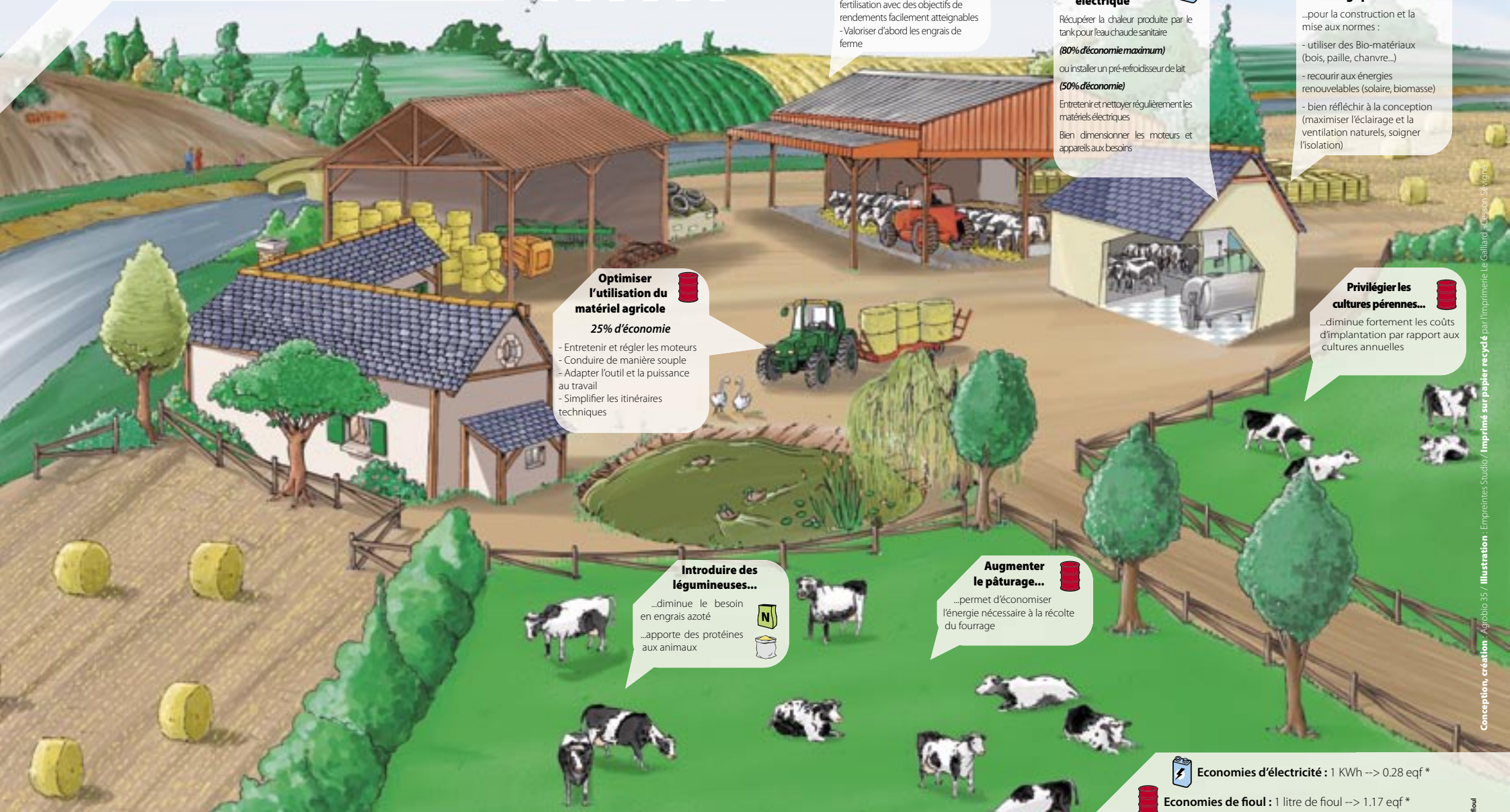
- ...diminue fortement les coûts d'implantation par rapport aux cultures annuelles

## Introduire des légumineuses...

- ...diminue le besoin en engrais azoté
- ...apporte des protéines aux animaux

## Augmenter le pâturage...

- ...permet d'économiser l'énergie nécessaire à la récolte du fourrage



**Réseau Agriculture Durable**  
17 rue du Bas Village / CS 37725  
35577 Cesson Sévigné Cedex  
T : 02 99 77 39 25  
www.agriculture-durable.org



- Economies d'électricité :** 1 kWh --> 0.28 eqf \*
- Economies de fioul :** 1 litre de fioul --> 1.17 eqf \*
- Economies d'aliments :** 1 kg de tourteau de soja --> 0.17 eqf \*
- Economies d'engrais :** 1 unité d'azote coûte 1 kg de fioul\*\* --> 1.17 eqf \*

Conception, création - Agrobio 35 / Illustration - Empreintes Studio / Imprimé sur papier recyclé par l'imprimerie Le Gallard - Cesson Sévigné

eqf = équivalent litre fioul  
\* Source Planète  
\*\* Source Unifils 2005