



Démarche d'accompagnement des agriculteurs, évolutions en cours &

illustrations : le CIVAM du pays Châtelleraudais

Animateur : **Guillaume GRASSET**
Agriculteur : **Jean-François DABILLY**

Lundi 13 février 2012 - Paris



Le CIVAM du Châtelleraudais (Nord Vienne)





Historique du groupe



Mise en place d'un CTE collectif "cultures économiques"

Création du CIVAM

Réflexion autour de la réduction des intrants et des TCS – formations / analyses économiques

Création d'un groupe « Semences Paysannes »

Création association Ecochanvre86 + filière locale de chanvre pour l'habitat + Réseau démo de pratiques respectueuses de la qualité de l'eau (partenariat avec Agence de l'Eau)

Création d'un groupe « Agriculture Bio » dans le CIVAM + réflexion / filière locale blé meunier, bas niveau d'intrants

Groupe de travail sur les grandes cultures économiques en intrants (MAE)

Mise en place groupe Circuits courts / restauration collective

Création association CBD / semences

Intégration dispositif FERMEcophyto + Mise en place d'un réseau « éleveurs – céréaliers »

1993

1999

2005

2006

2007

2008

2009

2010



Un groupe à « géométrie variable »

Formations, visites, échanges...

Introduction et utilisation des couverts végétaux

Bilan de campagne et marges économiques

Réflexion + constructions de systèmes de culture autonomes

Groupe bio

Réflexion du groupe

Systeme allant vers plus

de durabilité, de cohérence...

Jour nées réduction des herbicides et hors herbicides

Conduite des cultures en non labour, sans herbicides

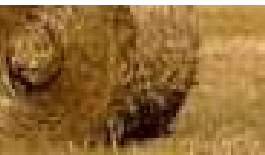
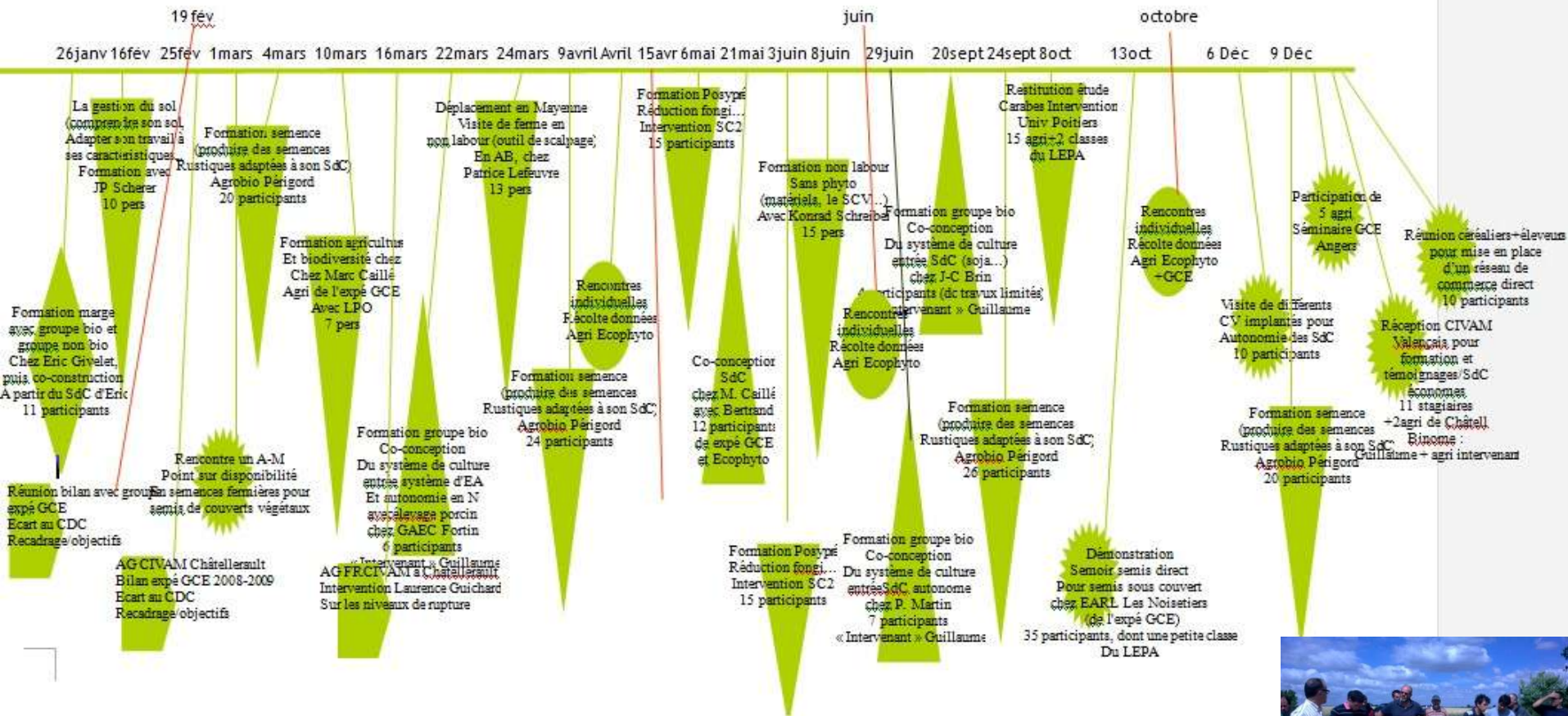
Développer la biodiversité auxiliaire des cultures

Groupe « agroforesterie »

Le CIVAM

Accompagnement : exemple du CIVAM du Châtelleraudais

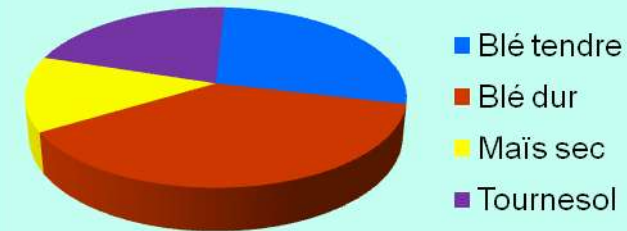
- différentes formes possibles et complémentaires
- planification annuelle





La ferme des Noisetiers

Systeme de culture initial ou point « zéro » :



.Dent-rotor
.Semis

.Dent-rotor
.Semis
.Culture à marge économique intéressante

Maïs – Tournesol – Blé dur – Blé tendre - Colza – Blé dur – Blé tendre

.Déchaumage
.Semis CV, détruit par roulage + glypho

.Glyphosate
.Dent-rotor
.Semis

.Dent-rotor
.Semis fin octobre, clair (120 kg/ha)

.Dent-rotor
.Semis

Problèmes rencontrés :

- ☞ enherbement pas toujours bien maîtrisé (graminées)
- ☞ trop de glyphosate utilisé
- ☞ système dépendant des énergies fossiles : engrais N, fuel



Mobiliser les ressources et le groupe pour construire son système



- Participation au **groupe GCE** du CIVAM
- Lectures (TCS)

- Réflexion sur mon système :
 - . consommer moins d'énergies fossiles
 - . réduire les herbicides
 - . développer la faune auxiliaire
 - . améliorer le fonctionnement du sol

- Intérêt pour la féverole (légumineuse, diversification, pivot racinaire...)

- Participation au **groupe « Bio »** du CIVAM
- Lecture TCS
- Internet
- Echanges

- Cherche un débouché
- **Participation** au « Réseau éleveurs - **céréaliers** » du CIVAM
- Coopérative

- Trouve un débouché au CIVAM (éleveur voisin)

- Lance la culture de la féverole
- Place la féverole devant le colza (azote ; énergies fossiles ; adventices)

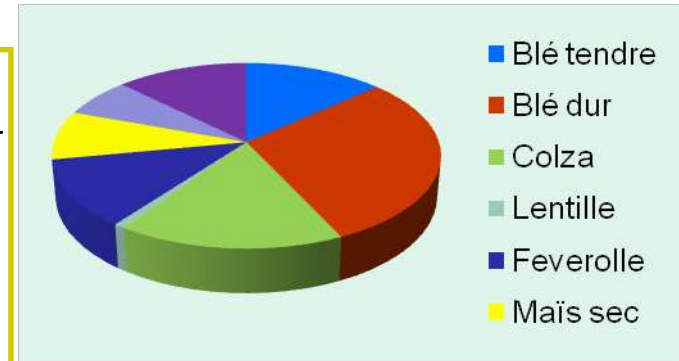
- Cherche une place cohérente dans le système
- Echanges avec les collègues du **groupe « co-construction »** du CIVAM
- Lecture ...



Systeme de culture « actuel » :

.CV d'avoine
.Préparation ligne de semis au strip-till
.2 variétés en mélange, associées avec sarrasin

.CV de sarrasin
.Désherbage mi-dose sur le rang
.Binage si CV non développé
.Mélange 3 variétés



Maïs – Tournesol – Blé tendre – Féverole d'hiver – Colza – Blé dur

.CV avec 50 % légumineuses
.Préparation ligne de semis au strip-till
.2 variétés en mélange

.Semis tardifs
.Mélange 4 variétés

.Légumineuses (azote)
.Semis au strip till

.Semis à 55cm avec CV
.Binage si CV non développé

.Semis tardifs
.Mélange 4 variétés

Changements introduits :

- ☞ suppression régulateur
- ☞ meilleure maîtrise de l'enherbement
- ☞ suppression 2 blés consécutifs
- ☞ introduction légumineuses (culture et CV)
- ☞ diminution du travail du sol

2008-2010

Energie _{EQF/ha} : 419/288 (- 31 %)
IFT : 3.68/2.23 (- 40 %)
IFT H : 2.02/1.2 (- 40 %)



Présentation réalisée avec le soutien financier de :

Ministère de l'agriculture, Agence de l'eau Loire Bretagne ; Ademe ;
Région Poitou-Charentes

